

[ Luft ]

[ Vand ]

[ Jord ]

[ Buderus ]



Varmtvandsbeholdere  
Produktoversigt



**Hvad er bedre end vand?  
Varmt vand.**

**Varme er vort element**

**Buderus**

## Varmt vand, og man føler sig som født på ny

Det første vi kommer i berøring med er varmt vand. Måske er dette årsagen til at vi finder så stort behag i et varmt bad. For at sikre brugerens adgang til varmt vand, er det vigtigt at varmekilde, reguleringssystem og varmtvandsbeholder tilpasses til opgaven. Systemerne fra Buderus byder på mange muligheder.



### Vand, en nødvendighed som vi skal beskytte.

Koldt eller varmt vand, begge er nødvendige for os. Derfor er der strenge regler for udførelse og materialevalg i vandinstallationer. Buderus tager kravene alvorligt, og vi bestræber os på kontinuerligt at udvikle vore Produkter for også at kunne imødekomme fremtidens krav til såvel vandkvalitet, som komfort og sikkerhed. Alle vore varmtvandsbeholdere er ETA-godkendte, og kan således anvendes i Danmark.

### Varmt vand kræver koldt overblik.

Ved anvendelse af Buderus varmtvandssystemer mister du ikke overblikket. I det store udvalg kan du altid finde en beholder som passer til den aktuelle opgave. Fælles for dem alle er den robuste konstruktion, den sikre opbygning samt den effektive isolering. Dette sikrer at brugeren har glæde af sin varmtvandsbeholder i mange år.

### Hvad kan jeg forvente?

Det omfattende sortiment fra Buderus byder på varmtvandsbeholdere til enhver anlægstype; Solfangeranlæg, Kedelanlæg, Anlæg med store beholdere, Ladekredssystemer, Fjernvarme. Sortimentet afrundes af termometre samt og inert-anoder med lav servicefrekvens. Med Logamatic reguleringssystemer fra Buderus styres varmtvandsproduktionen nøjagtigt, systemet byder på mulighed for Thermisk desinfektion af varmtvandsbeholder og varmtvandsinstallation. Systemet giver mulighed for individuelle driftprogrammer, så energiforbruget minimeres.



**Logano G135T**  
med Logalux S135



**Logano G125**  
med Logalux LT.../1

„Intet er bedre end varmt bad, heldigvis har vi en Buderus varmtvandsbeholder.“



#### Fordelene:

- Ensartet opvarmning af beholderen
- Høj kapacitet
- Lave energiomkostninger
- Minimalt varmetab
- Effektiv varmeoverførsel
- Buderus Thermoglasur DUOCLEAN MKT på alle vandberørte overflader
- Hygiejnisk varmtvandsproduktion
- Enkel servicering
- Mulighed for fuldstændig tømning
- Optisk overvågning af inert-anode

# Hos os staves Hygiejne med stort

I alle Buderus varmtvandsbeholdere findes overflader som er i berøring med brugsvand, disse overflader forsegles med DUOCLEAN MKT Thermoglasur. Den glasagtige overflade sikrer effektivt mod korrosion, samtidig har mikro-organismer i vandet svært ved at hæfte sig til den glatte overflade. Endelig er de glatte overflader lette at rengøre.



## Rusten har ikke en chance.

Beholderne er beskyttede mod korrosion, ikke alene med DUOCLEAN MKT, men også med en beskyttelsesanode. Når beholderen fyldes med vand, begynder systemet automatisk at arbejde. Beskyttelsen fungerer som en proces, hvor anoden arbejder sammen med brugsvandet, der fungerer som katode. Evt. kan anvendes en elektrisk inert-anode, som ikke opløses og derfor vil have lange serviceintervaller.

### Service fordele

Enkel rengøring via de store renseåbninger

### Stort digitaltermometer (tilbehør)

Perfekt korrosionsbeskyttelse  
DUOCLEAN MKT

Logalux ST.../3 er  
konstrueret til 10 bars driftryk

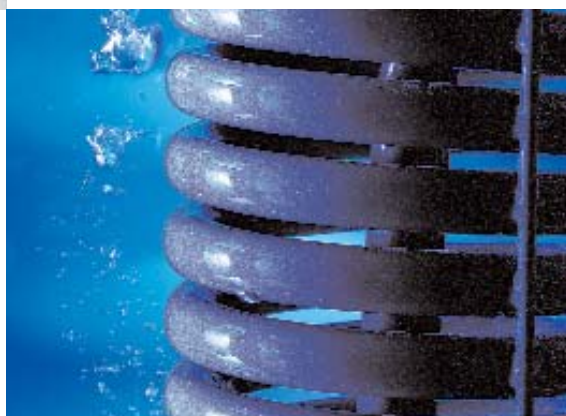
Optimal varmeoverførsel

Effektiv isolering  
CFC-fri

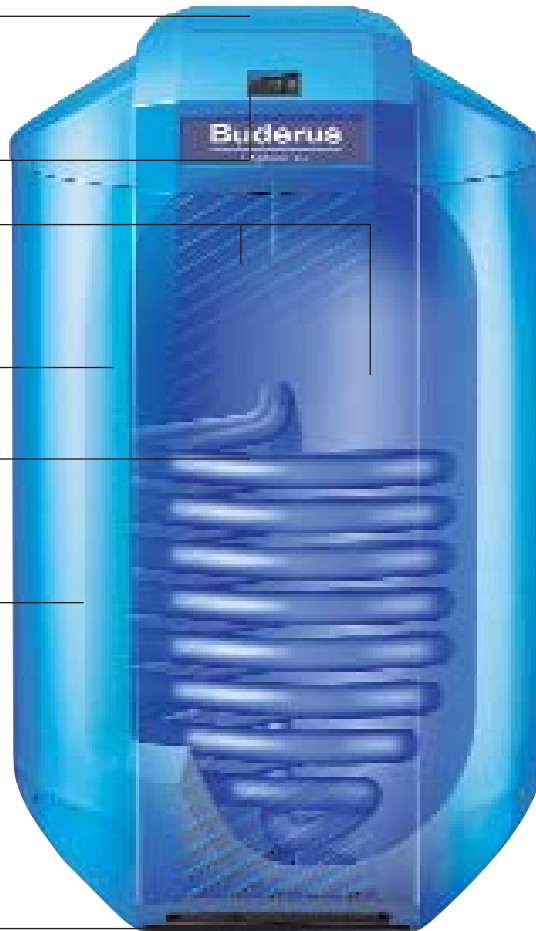
Mulighed for varmtvandsprioritering  
ved anvendelse af Logamatic 2000/4000.

Kvalitetskontrol  
via DIN-registrering.

Enkel montering



Uelastelig hygiejne med Buderus  
DUOCLEAN MKT



Logalux ST.../3

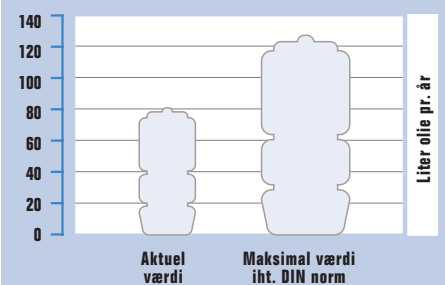
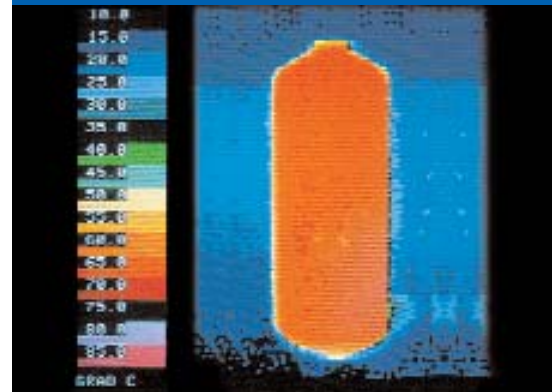
### Ensartet opvarmning.

Beholderkonstruktionen sikrer at beholderens volumen opvarmes ensartet. Herved undgås kolde zoner i beholderen, som kunne være vækstområder for mikro-organismer. Uanset beholderstørrelse er det muligt at opretholde en beholdertemperatur på f.eks. 60 gr.C.

### Detaljer med stor effekt.

Buderus Logalux beholderserien er gennemtænkt til sidste detalje. Dette viser sig straks beholderen pakkes ud. Kabinettet er glat og rengøringsvenligt. Den store indløbsstuds er placeret lavt i beholderen, det betyder at gennemløbshastigheden er lav, ved store tapninger opstår turbolens i beholderen. Bundhanens lave placering sikrer at det er muligt at tømme beholderen helt. Rengøring af beholderen er enkel, via den store renseåbning kan kalk o.lign let fjernes.

Sådan ser en fuldt opladet beholder ud på et termografisk billede. Der er ingen kolde zoner, dette sikres ved at placere varmespiralen lavt i beholderen.



Varmetab fra beholderen: Logalux ST.../3

Ved 65 gr. Brugsvandstemperatur,  
og rumtemperatur 20 gr.C

Beholderstørrelse (liter)	150	200	300
Maksimalt tilladeligt temperaturfald i løbet af 24 timer, iflg. DIN 4753-8 (gr.C)	13,5	11	8,5
Temperaturfald, Buderus Logalux ST (gr.C)	8,6	7,3	5,7

I alle tilfælde er det aktuelle temperaturfald mere end 30% lavere end normens krav.

## Varmtvandsbeholdere, som sætter standarden for kvalitet

De fritstående varmtvandsbeholdere i Logalux-serien, passer ideelt til kedelprogrammet Buderus Logano for såvel oliefyring, som gasfyring. Uanset opgaven, findes altid en passende Logalux-beholder.



### Avancerede løsninger til varmtvandsforsyning.

Alle Logalux ST,SU,LT og L er forsynet med effektive varmespiraler. Den effektive isolering minimerer varmetabet. Modellerne Logalux SU 160/200/300, samt Logalux ST 150/200/300 leveres med Lakeret stålkabinet. Logalux SU, større end SU 400 leveres med blød isoleringskappe.



Logalux SU

**Logalux SU 160, 200, 300, 400, 500, 750, 1000.**

Logalux SU beholdere kan anvendes universelt. Beholderne kan leveres i farverne hvid eller blå.



Logalux S120

### Logalux S120.

Denne højtydende beholdertype er specielt designet til væghængte gaskedler.



Logalux ST.../3

#### Logalux ST.../3

Serien passer perfekt til mindre kedelanlæg, serien findes i 150, 200 og 300 liter.



Logalux ST.../4

#### Logalux ST.../4: Skønt og godt.

Serien passer perfekt til mindre kedelanlæg, inert-anoden kan kontrolleres udefra, uden demontering. Varmespiralen kan evt. suppleres med elektrisk varmelegeme, eller ekstra varmespiral. Til f.eks. solar-anlæg.

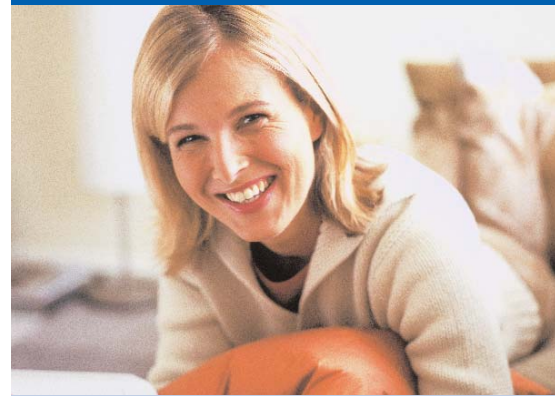


Logalux S135/S160

#### Logalux S135/S160.

Serien passer perfekt til den kondenserende oliefyrede kedel Logano plus GB135, eller til væghængte gaskedler. Farve: Hvid.

„Vi søgte en varmtvandsbeholder med stor ydelse.“



Beholdervæggene i Buderus Logalux tjener to formål:

- Stålet giver styrke til at modstå trykpåvirkningerne
- DUOCLEAN MKT overfladen sikrer høj hygiejne



Varmt vand

CFC-fri isolering

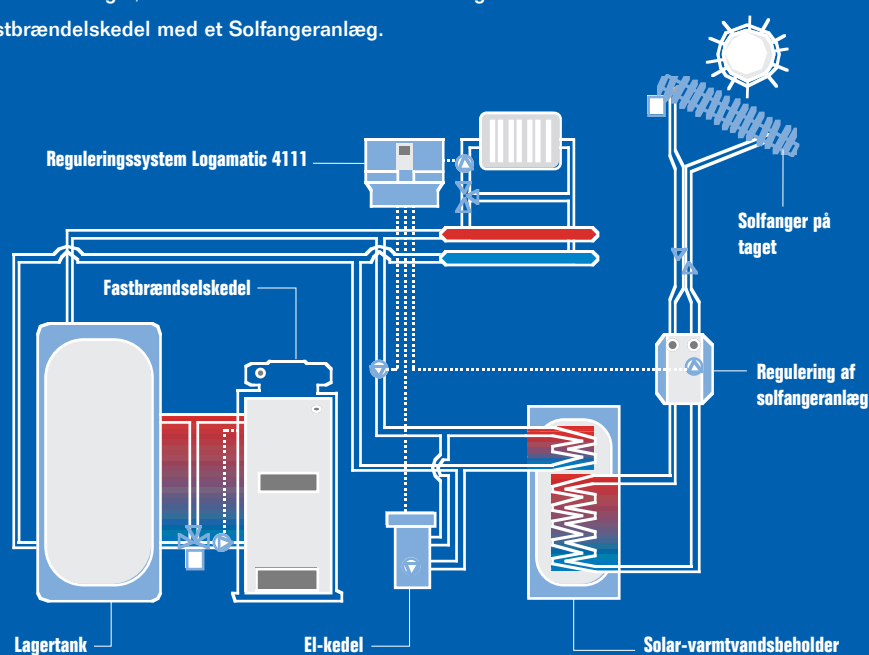
Overfladebehandling  
Buderus DUOCLEAN MKT

Stålsvøb

# Varmtvandsbeholdere til specielle opgaver

Vil du installere et supplerende ladesystem?, eller udnytte solens energi? Buderus har en passende beholder. I den kendte kvalitet, finder du den optimale løsning.

Som det fremgår, er det enkelt at kombinere et anlæg med fastbrændselskedel med et Solfangeranlæg.



## Du bestemmer opvarmningsformen.

Det er klogt at opvarme vand med solenergi. Hvis du derudover ønsker at anvende solenergi til rumopvarmning, har vi naturligvis også den rigtige beholder.

## Den fulde opladning.

Ladekredssystemer har den fordel, at effekten kan være meget høj, uden at beholderens volumen skal være tilsvarende stort. I moderne byggeri er kvadratmeterprisen høj, så det kan være fordelagtigt at vælge et ladekredssystem.



### Logalux SF300, 400, 500, 750, 1000.

Serien er konstrueret til ladekredssystemer med eksternt varmeveksler. Isoleringsskappen monteres efter installation. Logalux SF har magnesiumanode. Logalux SF har inspektionsåbning i toppen, og renseåbning foran.



Logalux SF

### Logalux SM300, 400, 500.

Serien er konstrueret til solfangeranlæg. Beholderne har to rørspiraler. SM300 leveres med fastmonteret hård skumisolering. SM400/SM500 leveres med løs isoleringsskappe. Kan leveres i farverne: Blå eller Hvid.



Logalux SM

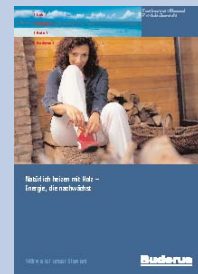
### Logalux SL300, 400, 500.

Serien er konstrueret til Buderus Logasol Diamant-systemet. Princippet er ligeså genialt, som det er enkelt: Via „Thermosiphonen“ stiger det opvarmede vand op til beholderens top, uden opblanding med det koldere vand i beholderen. På denne måde sikres at der er varmt vand til disposition, selvom beholderen ikke nødvendigvis er fuldt opladet.



Logalux SL

„For mig skal en varmtvandsbeholder fungere simpelt og pålideligt, derfor valgte jeg en beholder fra Buderus.“



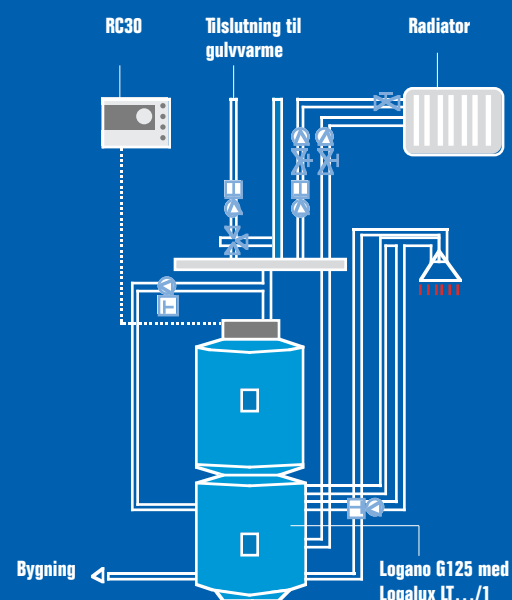
Læs mere om temaerne Brændefyring og solenergi i de respektive brochurer.

## En passende beholder til enhver opgave

Som varmtvandsforsyning til villaanlæg, er de vandretliggende beholdere i serien LT, en glimrende løsning. I de fleste tilfælde kan kedlen monteres ovenpå beholderen. Kedel og beholder er perfekt afstemte.



Logano G125 med reguleringssystem EMS



### Større anlæg.

Også til større anlæg har Buderus Logalux en løsning. Uanset om varmekilden er fjernvarme, kedelanlæg, solenergi eller el-varme er vore liggende beholdere anvendelige. Beholderne kan leveres med intern varmefflade, eller for ladekredssystemer med volumen indtil 6.000 liter (2 x 3.000 liter).



Varmtvandsproduktion med Thermisk desinfektion og cirkulation



Logalux L.../1

**Logalux L135/1, 160/1 og 200/1.**

Passer til Logano G144 og S125. Varmespiralen er monteret lavt i beholderne. Beholderne har store rensåbninger. Varmtvandsføleren er indbygget.



Logalux LT

**Logalux LT135, 200 og 300.**

Passer til Logano G134. Denne beholderserie har 60 mm hård skumisolering for at minimere varmetabet.



Logalux LT.../1

**Logalux LT: Stor ydelse på lille plads.**

Ønsker du stor varmtvandsydelse, uden at anlægget optager stor plads? Logalux LT.../1 placeres under Logano 125. Beholderserien findes i 135/160/200 samt 300 liter.

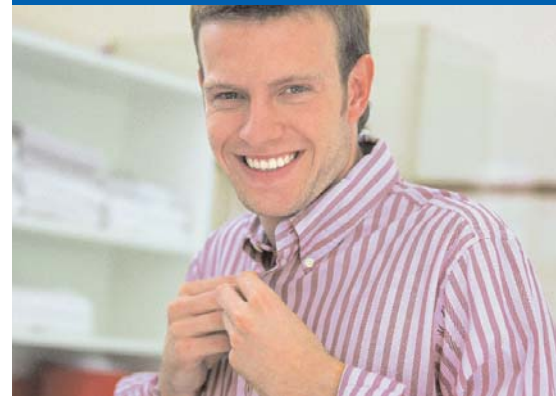


Logalux LTN

**Logalux LTN400-3000 og dobbelt-beholdere Logalux L2TN800-6000.**

Beholderne leveres med udtageligt spiralbatteri, samt en eller to inertanoder. Et indstiksør i koldt vandstilførslen sikrer mod turbolens. Mulighed for montering af el-varmelegeme.

„Typisk Buderus: det hele passer sammen, varmtvandsbeholderne er ingen undtagelse.“



# Tekniske Data

## Logalux S/ST/SU/SF/LAP/LSP

Logalux	S135	S160
Volumen (liter)	135	160
Højde (mm)	837	947
Bredde (mm)	600	600
Dybde (mm)	650	650
Kontinuerlig ydelse <sup>1)</sup> (kW)	21	23
Effekt – kode <sup>2)</sup> N <sub>L</sub>	1,4	2,0
Varmetab under stilstand <sup>3)</sup> (kW/24 h)	1,79	1,97

Logalux	S120
Volumen (liter)	120
Højde (mm)	956
Diameter Ø (mm)	512
Kontinuerlig ydelse <sup>1)</sup> (kW)	24
Effekt-kode <sup>2)</sup> N <sub>L</sub>	1,5
Varmetab under stilstand <sup>3)</sup> (kW/24 h)	1,6

Logalux	ST150/3	ST200/3	ST300/3
Volumen (liter)	150	200	300
Højde (mm)	880	1075	1465
Bredde (mm)	692	692	692
Dybde (mm)	702	702	702
Kontinuerlig ydelse <sup>1)</sup> (kW)	33,0	46,1	60,7
Effekt-kode <sup>2)</sup> N <sub>L</sub>	2,9	5,3	10,1
Varmetab under stilstand <sup>3)</sup> (kW/24 h)	1,5	1,7	2,0

Logalux	SU160	SU200	SU300
Volumen (liter)	160	200	300
Højde (mm)	1188	1448	1465
Diameter Ø (mm)	556	556	672
Kontinuerlig ydelse <sup>1)</sup> (kW)	32,8	32,8	35,6
Effekt-kode <sup>2)</sup> N <sub>L</sub>	2,6	4,2	9,7
Varmetab under stilstand <sup>3)</sup> (kW/24 h)	1,8	2,0	2,1

Logalux	SU400	SU500	SU750	SU1000
Volumen (liter)	400	490	750	1000
Højde (mm)	1550	1850	1850	1920
Diameter Ø (mm)	850	850	1000	1100
Kontinuerlig ydelse <sup>1)</sup> (kW)	60,5	71,5	88,6	101,2
Effekt-kode <sup>2)</sup> N <sub>L</sub>	14,5	17,8	27,4	34,8
Varmetab under stilstand <sup>3)</sup> (kW/24 h)	2,87	2,94	3,94	4,31

Dimensionsgivende forhold: <sup>1)</sup> Fremløbstemperatur 80 gr.C, varmtvandstemperatur 45 gr.C;

<sup>2)</sup> Fremløbstemperatur 80 gr.C, varmtvandstemperatur 60 gr.C; <sup>3)</sup> Rumtemperatur 20 gr.C.



Logalux	ST160/4	ST200/4	ST300/4
Volumen (liter)	160	200	300
Højde (mm)	1250	1510	1515
Bredde (mm)	557	557	674
Dybde (mm)	583	583	708
Kontinuerlig ydelse <sup>1)</sup> (kW)	32,8	32,8	35,6
Effekt-kode <sup>2)</sup> N <sub>L</sub>	2,6	4,2	9,7
Varmetab under stilstand <sup>3)</sup> (kW/24 h)	1,8	2,0	2,1

Anvendelse: Anvendes som indirekte opvarmet varmtvandsbeholder. <sup>1)</sup> Fremløb 80 gr.C, varmtvandstemp. 45 gr.C;

<sup>2)</sup> Fremløb 80 gr.C, beholdertemperatur 60 gr.C;

<sup>3)</sup> Beholdertemperatur 65 gr.C, rumtem. 20 gr.C



Logalux	SF300	SF400	SF500	SF750	SF1000
Volumen (liter)	300	400	500	750	1000
Højde <sup>1)</sup> (mm)	1645	1730	2030	2030	2100
Diameter Ø (mm)	672	850	850	1000	1100
Kontinuerlig ydelse <sup>2)</sup> (kW)	42,6–81,8	42,6–81,8	42,6–81,8	42,6–81,8	42,6–81,8
Effekt-kode <sup>3)</sup> N <sub>L</sub>	11,3–20,5	14,9–25,1	17,4–27,8	23,8–36,2	29,7–43,7
Varmetab under stilstand <sup>4)</sup> (kW/24 h)	2,1	2,4	2,9	3,2	3,8

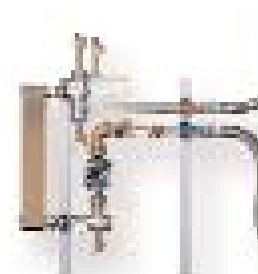
Logalux	LAP 1.1	LAP 2.1	LAP 3.1
Højde (mm)	180	180	180
Bredde/Dybde (mm)	Passer til SF/SU > 400 l.		
Kontinuerlig ydelse <sup>5)</sup> (kW)	42,6	57,6	81,8

Logalux	LSP1	LSP2	LSP3	LSP4	LSP5
Højde (mm)	980	980	980	980	980
Bredde (mm)	660	690	720	830	860
Dybde (mm)	340	340	340	340	340
Kontinuerlig ydelse <sup>6)</sup> (kW)	30	50	100	240	310

Avendelse: Indirekte opvarmet varmtvandsforsyning. <sup>1)</sup> udelukkende varmevekslersæt LAP; <sup>2)</sup> med varmevekslersæt LAP, fremløb 70 gr.C, varmtvandstemp. 60 gr.C; <sup>3)</sup> fremløb 70 gr.C, beholdertemperatur 60 gr.C;

<sup>4)</sup> fremløb 65 gr.C, og rumtemperatur 20 gr.C;

<sup>5)</sup> fremløb 70 gr.C, brugsvand opvarmes fra 10 til 60 gr.C; <sup>6)</sup> fremløb 70 gr.C, retur 40 gr.C, brugsvand 10–60 gr.C



# Tekniske Data

## Logalux SM/SL/L/LT/LTN

Logalux	SM300	SM400	SM500
Volumen (liter)	290	390	490
Højde (mm)	1465	1640	1940
Diameter Ø (mm)	672	850	850
Kontinuerlig ydelse <sup>1)</sup> (kW)	34,3	34,3	34,3
Effekt-kode <sup>2)</sup> N <sub>L</sub>	2,9	4,1	6,7
Varmetab under stilstand <sup>3)</sup> (kW/24 h)	2,1	3,07	3,68

Anvendelse: indirekte opvarmet varmtvandsbeholder.

<sup>1)</sup> fremløb 80 gr.C, varmtvandstemperatur 45 gr.C;

<sup>2)</sup> fremløb 80 gr.C, beholdertemperatur 60 gr.C;

<sup>3)</sup> fremløb 65 gr.C, rumtemperatur 20 gr.C.



Logalux	SL300-1	SL300-2	SL400-2	SL500-2
Volumen (liter)	300	300	380	500
Højde (mm)	1670	1670	1670	1970
Diameter Ø (mm)	770	770	850	850
Kontinuerlig ydelse <sup>1)</sup> (kW)	–	34,3	34,3	34,3
Effekt-kode <sup>2)</sup> N <sub>L</sub>	–	2,3	4,1	6,7
Varmetab under stilstand <sup>3)</sup> (kW/24 h)	2,51	2,51	2,85	3,48

Anvendelse: indirekte opvarmet varmtvandsbeholder.

<sup>1)</sup> fremløb 80 gr.C, varmtvandstemperatur 45 gr.C;

<sup>2)</sup> fremløb 80 gr.C, beholdertemperatur 60 gr.C

<sup>3)</sup> fremløb 65 gr.C, rumtemperatur 20 gr.C



L.../1 Logalux	L135/1	L160/1	L200/1
Volumen (liter)	135	160	200
Højde (mm)	652	652	652
Bredde (mm)	659	659	659
Dybde (mm)	843	953	1108
Kontinuerlig ydelse <sup>1)</sup> (kW)	22,7	29,4	33,1
Effekt-kode <sup>2)</sup> N <sub>L</sub>	2,4	3,7	4,9
Varmetab under stilstand <sup>3)</sup> (kW/24 h)	–*	–*	–*

Anvendelsesområde:

Villaanlæg, eller mindre installationer

<sup>1)</sup> fremløb 80 gr.C, varmtvandstemperatur 45 gr.C;

<sup>2)</sup> fremløb 80 gr.C, beholdertemperatur 60 gr.C;

<sup>3)</sup> fremløb 65 gr.C, rumtemperatur 20 gr.C.

\* Værdierne kendes ikke i skrivende stund.



Logalux	LT135	LT160	LT200	LT300
Volumen (liter)	135	160	200	300
Højde (mm)	655	655	655	655
Bredde (mm)	655	655	655	655
Dybde (mm) LT/LT .../1	812/882	922/992	1077/1147	1467/1537
Kontinuerlig ydelse <sup>1)</sup> (kW)	22,7	29,4	33,1	49,0
Effekt-kode <sup>2)</sup> N <sub>L</sub>	2,4	3,7	4,9	9,6
Varmetab under stilstand <sup>3)</sup> (kW/24 h)	1,1	1,2	1,4	1,7

Anvendelsesområde:

Mindre installationer

<sup>1)</sup> fremløb 80 gr.C, varmtvandstemperatur 45 gr.C;

<sup>2)</sup> fremløb 80 gr.C, beholdertemperatur 60 gr.C;

<sup>3)</sup> fremløb 65 gr.C, rumtemperatur 20 gr.C.



Logalux	LTN400/1	LTN550/1	LTN750/1	LTN950/1	LTN1500/1	LTN2000/1	LTN2500/1	LTN3000/1
Volumen (liter)	400	550	750	950	1500	2000	2500	3000
Højde (mm)	830	1010	1010	1110	1210	1460	1460	1460
Bredde (mm)	810	1000	1000	1100	1200	1450	1450	1450
Dybde (mm)	1600	1510	1910	1910	2405	2150	2570	2970
Vægt (kg)	330	367	470	517	875	1145	1300	1460
Kont. ydelse <sup>1)</sup> (kW)	100	100	148	148	225	298	390	390
Effekt-kode <sup>1)</sup> N <sub>L</sub>	22	26	49	53	94	134	199	210

<sup>1)</sup> Større anlæg

Logalux	L2TN800	L2TN1100	L2TN1500	L2TN950/1	L2TN1500/1	L2TN2000/1	L2TN2500/1	L2TN3000/1
Volumen (liter)	800	1100	1500	1900	3000	4000	5000	6000
Højde (mm)	1680	2030	2030	2230	2430	2930	2930	2930
Bredde (mm)	810	1000	1000	1100	1200	1450	1450	1450
Dybde (mm)	1600	1510	1910	1910	2405	2150	2570	2970
Vægt (kg)	682	762	968	1066	1784	2331	2641	2961
Kont. ydelse <sup>1)</sup> (kW)	200	200	296	296	450	596	780	780
Effekt-kode <sup>1)</sup> N <sub>L</sub>	53	62	118	127	226	322	478	504

<sup>1)</sup> Større anlæg

Logalux	L3TN1200	L3TN1650	L3TN2250
Volumen (liter)	1200	1650	2250
Højde (mm)	2530	3050	3050
Bredde (mm)	810	1000	1000
Dybde (mm)	1600	1510	1910
Vægt (kg)	1034	1157	1466
Kont. ydelse <sup>1)</sup> (kW)	300	300	444
Effekt-kode <sup>1)</sup> N <sub>L</sub>	84	99	186

<sup>1)</sup> Større anlæg



Vor kompetente partner for varmeteknik:

Robert Bosch A/S  
Telegrafvej 1  
2750 Ballerup  
[www.buderus.dk](http://www.buderus.dk)

**Buderus**